



Lettre d'information du chantier d'insertion

Septembre
2015

N°2

Château des Crôzes - Frontenaud

Contacts :

Le Chemin d'Egrégoire
Château des Crôzes
71850 FRONTENAUD
Tél. : 03 85 71 30 10
chemindegregore@gmail.com

TREMLIN Homme et Patrimoine
Maison Tiger
Hameau Médiéval de Brancion
71700 MARTAILLY-LÈS-
BRANÇON
Tél. / Fax : 03 85 32 90 30
tremlinhp@tremlinhp.com
<http://www.tremlinhp.com>
<https://www.facebook.com/tremlinhp>

TREMLIN
Homme et Patrimoine

Le 1er juillet 2015, nous sommes douze personnes à avoir intégré le chantier d'insertion mis en place par l'association Le Chemin d'Egrégoire pour réhabiliter les intérieurs du château des Crôzes à Frontenaud. Après une présentation de chacun, les travaux de réhabilitation nous ont été expliqués. Deux mois ont passé, pendant lesquels nous nous sommes découverts mutuellement et nous avons appris à nous connaître et à travailler en équipe.

A travers les apprentissages nous avons acquis des compétences dans le second œuvre. Notre premier travail a été de détailler les pièces que nous devons réhabiliter. Par équipes de trois ou quatre personnes par pièce, nous avons commencé à pulvériser les murs à l'eau associée à du « dissoucolle » afin que le papier peint soit moins pénible à retirer. Sous certains papiers peints nous avons découvert des peintures murales datant de l'origine de la construction du château soit entre 1875 et 1880.

Ensuite, nous avons réalisé un grand lessivage des murs, plafonds, portes et boiseries, le plus souvent peintes à une époque plus récente. Les soubassements et fenêtres ont également été lessivés et la peinture écaillée a été grattée. Tout ceci a été fait avant de nous attaquer aux fissures et à l'égrenage de la peinture abîmée.



Samuel, notre encadrant technique, qui nous accompagne dans les travaux et nous forme à différentes techniques, nous a appris à traiter les fissures des murs en plâtre. Il faut tout d'abord ouvrir les fissures « en V » afin de créer une meilleure adhérence du produit de rebouchage que nous appliquons à l'aide de spatules. Nous avons poursuivi par un ratisage (enduit) complet des murs et plafonds avec nos platoirs. Une fois tous les enduits secs, un ponçage est fait et quand tout est dépoussiéré, les pièces sont prêtes à être peintes. Pour pouvoir nous repérer, nous avons nommé les douze pièces et fait un plan évolutif affiché dans notre salle de réunion. Cela nous permet d'avoir un suivi complet des travaux effectués.

Avec le concours de :

Département de Saône-et-Loire



DIRECCTE 71



Fonds Social Européen



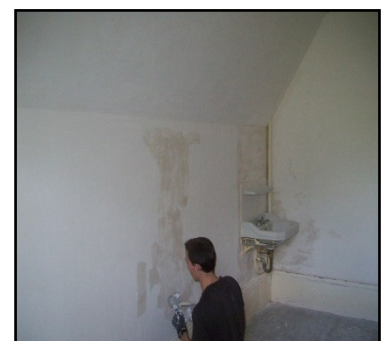
Union européenne

Ce projet est cofinancé par le Fonds social européen

Pôle Emploi



Fondation du Patrimoine



Quand le temps le permettait, une partie de l'équipe a entrepris le nettoyage manuel, avec des brosses, des pierres de la chapelle se trouvant à l'entrée de l'EPAHD, pour les débarrasser des mousses et des lichens. Nous nous sommes également occupés des abords : désherbage et débroussaillage, pour une bonne mise en valeur de ce lieu.



JULIEN a quitté, début septembre, le chantier pour une entrée en formation qualifiante. Nous lui souhaitons bonne continuation, bon courage et au plaisir de le revoir à Louhans.