



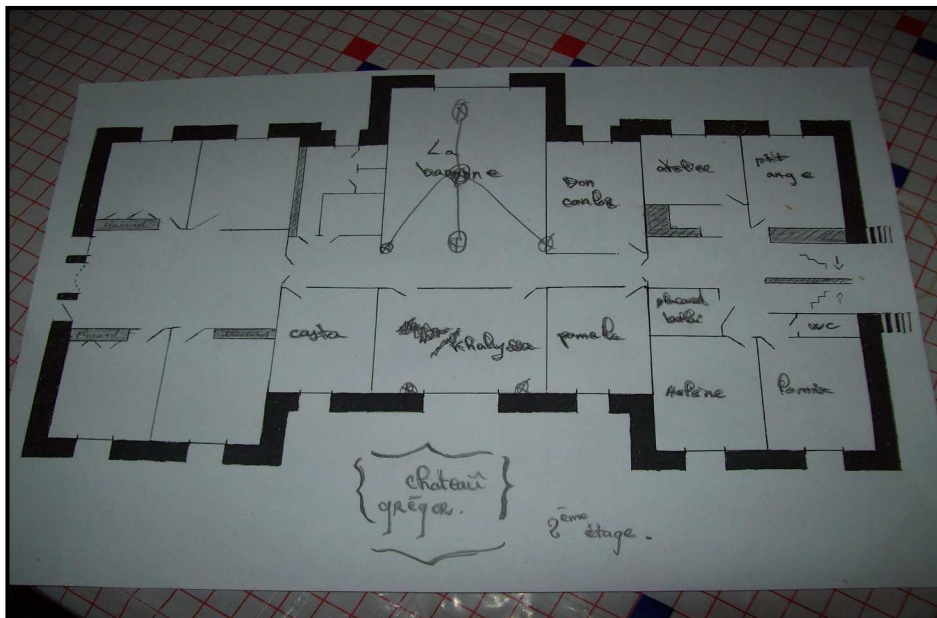
Lettre d'information
du chantier
d'insertion

OCTOBRE
2015

N°3

Château des Crôzes - Frontenaud

Suite à la visite de l'architecte des bâtiments de France, nous avons monté un projet de réhabilitation du deuxième étage du château des Crôzes. Nous avons ébauché des plans, après avoir converti les mesures prises sur le terrain à l'échelle appropriée. En groupes nous avons réalisé des plans montrant trois possibilités de réhabilitation des pièces. Une fois terminés nous les avons présentés à notre employeur.



Nous continuons les enduits et le ponçage des pièces. Le couloir, où les murs sont dans un état critique, a été entièrement piqueté pour être refait au plâtre traditionnel. Pour pouvoir passer à la peinture, un grand dépoussiérage et nettoyage est entrepris dans toutes les pièces. Nous sommes de plus en plus à l'aise et compétents dans les travaux que nous réalisons. Les employés de l'EPAHD ont émis le souhait de visiter notre chantier, ce qui nous a fait énormément plaisir.

Contacts :

Le Chemin d'Egrégore
Château des Crôzes
71850 FRONTENAUD
Tél. : 03 85 71 30 10
chemindegregore@gmail.com

TREMLIN Homme et Patrimoine
Maison Tiger
Hameau Médiéval de Brancion
71700 MARTAILLY-LES-BRANCION
Tél. / Fax : 03 85 32 90 30
tremlinhp@tremlinhp.com
http://www.tremlinhp.com
https://www.facebook.com/tremlinhp

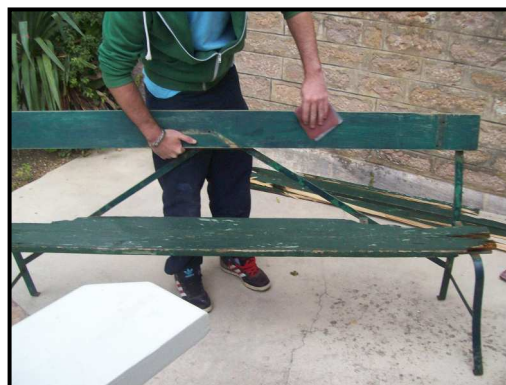


Une personne d'un village voisin a donné des meubles, bibelots et vaisselle à l'association « Le Chemin d'Egrégore ». Après avoir tout récupéré on a fait un inventaire et nettoyé les objets pour préparer une brocante qui aura lieu l'année prochaine.



Pour faciliter notre insertion, nous avons la possibilité de faire une immersion en milieu professionnel dans le domaine qui nous intéresse et qui nous conviendrait le mieux, soit pour confirmer notre projet professionnel soit pour découvrir un métier. Une grande partie de l'équipe a trouvé un lieu de stage et une fois les conventions signées nous pourrions commencer.

Nous avons remarqué que les bancs se trouvant aux abords du château étaient très abîmés et avec l'accord des responsables on a entrepris de les remettre en état. Munis de planches, de peinture et de courage nous les avons réparés pour le confort des résidents. Nous avons eu les remerciements de Monsieur Henri surnommé Jacquinou, un pensionnaire de la maison de retraite très sympathique et qui a une petite préférence pour notre collègue Nassou !



Ce mois-ci, nous souhaitons un joyeux anniversaire à Nassou, Pierre et Joe.



Avec le concours de :

Département de Saône-et-Loire



DIRECCTE 71



Fonds Social Européen



Union européenne

Ce projet est cofinancé par le Fonds social européen

Pôle Emploi



Fondation du Patrimoine

