



Lettre d'information du chantier d'insertion

Janvier
2016

N°6

Château des Crôzes - Frontenaud

Contacts :

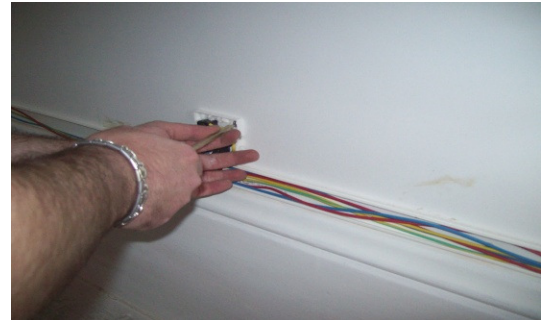
Le Chemin d'Egrégore
Château des Crôzes
71850 FRONTENAUD
Tél. : 03 85 71 30 10
chemindegregore@gmail.com

TREMLIN Homme et Patri-
moine
Maison Tiger
Hameau Médiéval de Brancion
71700 MARTAILLY-LES-
BRANÇION
Tél. / Fax : 03 85 32 90 30
tremlinhp@tremlinhp.com
http://www.tremlinhp.com
https://www.facebook.com/
tremlinhp

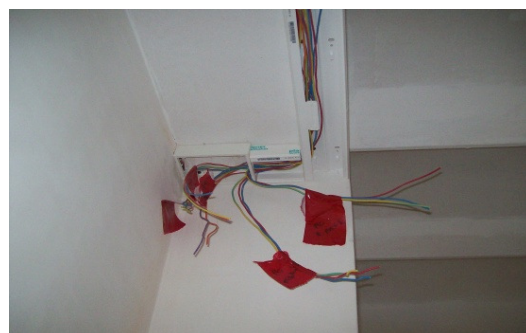
La deuxième action d'insertion prenant appui sur la réhabilitation du château des Crôzes vient de débuter. Neuf personnes ont été renouvelées et nous avons accueilli trois nouveaux : Sandra, Nicolas et Pascal. Une partie de l'équipe a montré et appris aux nouveaux comment effectuer les différentes tâches de préparation : détapissage, lavage, lessivage, rebouchage des murs et des boiseries, les règles de sécurité et le tri des déchets.



Nos travaux continuent selon nos objectifs. Suite au passage et conseils de l'électricien, nous avons posé des goulottes et des boîtes de dérivation pour l'acheminement des fils. Une nouvelle étape pour l'avancement de nos compétences. Bientôt, nous aurons de la lumière sur le chantier.

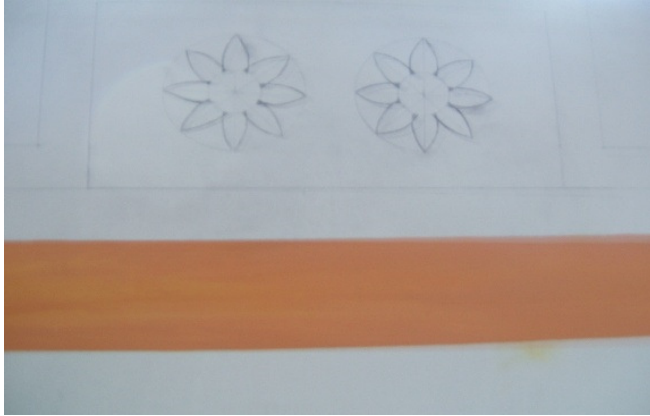


Nos préparations au deuxième étage continuent et nous avons fini la rénovation des boiseries. Une fenêtre seulement est très abîmée et nous avons vu avec un menuisier pour le remplacement de celle-ci.



Nous attendons le passage de l'architecte des bâtiments de France pour en savoir plus sur les couleurs et les produits que l'on doit utiliser pour la rénovation des murs.





En attendant, nous avons entrepris de reproduire les frises et les décorations en créant des pochoirs.

Nous nous entraînons sur une plaque de plâtre à faire des rechapis au pinceau (suivre une ligne tracée au crayon de papier, avec un pinceau sans dépasser celle-ci).



Samuel, notre encadrant nous a montré et expliqué comment utiliser les teintes pour retrouver les couleurs des anciennes frises.



Nous poursuivons toujours nos objectifs professionnels et personnels (stage en entreprise, permis de conduire...). Certains d'entre nous ont eu des rendez-vous en entreprise et attendent une réponse.



Avec le concours de :

Département de Saône-et-Loire



DIRECCTE 71



Liberté • Égalité • Fraternité
RÉPUBLIQUE FRANÇAISE

Fonds Social Européen



Union européenne

Ce projet est cofinancé par le
Fonds social européen

Pôle Emploi



Fondation du Patrimoine

