



Lettre d'information du chantier d'insertion

avril
2016

N°9

Château des Crôzes - Frontenaud

Contacts :

Le Chemin d'Egrégore
Château des Crôzes
71850 FRONTENAUD
Tél. : 03 85 71 30 10
chemindegregore@gmail.com

TREMLIN Homme et Patrimoine
Maison Tiger
Hameau Médiéval de Brancion
71700 MARTAILLY-LES-
BRANÇION
Tél. / Fax : 03 85 32 90 30
tremlinhp@tremlinhp.com
http://www.tremlinhp.com
https://www.facebook.com/
tremlinhp

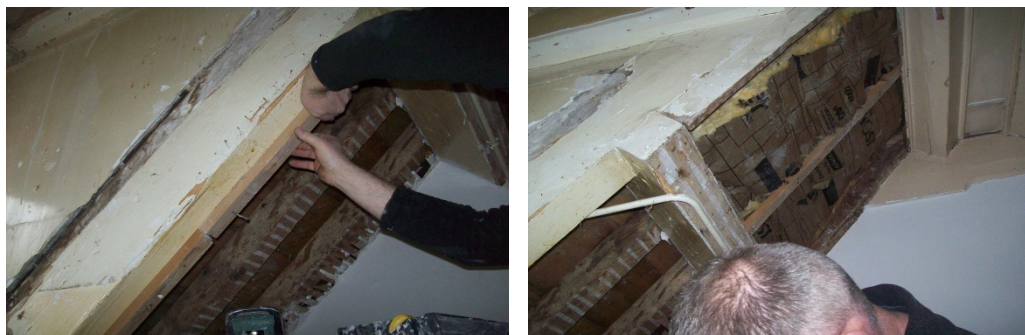
Pendant le mois d'Avril l'équipe a pris une semaine en congé du 15 au 25. Une partie de l'effectif vient de terminer son contrat.

Nous souhaitons bon courage et bonne chance aux six personnes qui vont démarrer une nouvelle vie professionnelle : nouveau métier, contrat de qualification, formation ou remise à niveau...

Nicolas D. et Pascal ont continué à installer l'électricité dans deux pièces. Ils ont placé des baguettes, des interrupteurs et des prises. Ils ont ensuite tiré les fils jusqu'aux boîtes de dérivation.



Christine a sondé les murs de la salle de bain et des toilettes à la recherche d'éventuelles failles, traces humidité et de moisissures. A cette occasion nous avons mis à jour d'anciens motifs peints à la main.



Nicolas, Jo et Laurent ont posé l'isolation de la salle d'eau. Après avoir mis en place les suspentes, l'équipe dans son ensemble a participé au renforcement des angles au plâtre et à la pose des plafonds.



Nicolas J. a déposé les toilettes du 2ème étage et les lavabos dans chaque chambre.

L'équipe a amélioré sa technique pour l'utilisation des pochoirs à peinture avec des outils adaptés.



L'équipe a aussi trié les gravats et les a transporté à la déchetterie.

Christine, Sandra et Pascal ont finalisé le ponçage des dernières pièces.

L'équipe, accompagnée de Sam a commencé le calcul de la surface des sols pour la mise en place du parquet. A terme, le projet doit être validé par l'architecte.



Avec le concours de :

Département de Saône-et-Loire



DIRECCTE 71



Fonds Social Européen



Union européenne

Ce projet est cofinancé par le Fonds social européen

Pôle Emploi



Fondation du Patrimoine

