



Lettre d'information  
du chantier d'insertion

JANVIER 2015

N°97

# Domus Phoenix - La feuille du Beuvoir

Contact :

TREMLIN Homme et Patrimoine  
Maison Tiger  
Hameau médiéval de Brancion  
71700 MARTAILLY-LES-BRANCION  
Tél. / Fax : 03 85 32 90 30  
tremplinhp@tremplinhp.com  
<http://www.tremplinhp.com>  
<http://www.tourdubost.com>

Le musée et notre local sont chauffés par une chaudière à copeaux. Pour l'approvisionnement un chemin a été tracé. Une buse en béton a été installée dans la trace et recouverte de tout-venant, notre travail a été de faire les nez de buse. Avec des morceaux de granit nous avons monté deux murets pour retenir les cailloux et le gravier.



Aux abords du préau de la Domus PC1 donnant sur la fontaine du jardin, un vestige de colonne a été découvert, fait de briques de terre cuite et liant de chaux datant du premier siècle avant notre ère. Nous devons fabriquer des quarts de colonnes, pour pouvoir représenter la colonnade du préau. Dans un premier temps nous avons fabriqué des moules pour pouvoir y couler les quarts de colonnes. Francis ayant des machines à bois chez lui a découpé des arcs de cercle à la bonne cote dans des morceaux de chevron. Certains moules sont modulables, pour couler des quarts mais aussi des moitiés de cercle et des petits triangles. Nous utilisons du ciment blanc et de la poudre d'amphores ou de tuiles mélangés au sol de la pièce où a été trouvée la mosaïque par « l'école de fouille » cet été dans la Domus du parc aux chevaux. Nous avons préparé cet poudre en octobre, une fois tamisée, elle a été stockée dans des sacs. Les moules passés à l'huile de lin pour un démoulage facile, sont remplis du mélange bien tassé puis une fois la nuit passée nous brossons les blocs pour leurs donner un aspect de terre cuite.



TREMLIN  
Homme et Patrimoine

Nous allons fabriquer des « hôtels à insectes » pour les jardins de Brancion. L'objectif est d'abord, pour les jardiniers, de favoriser les espèces d'insectes auxiliaires précieux alliés pour lutter contre les parasites des plantes qui aideront à réguler les populations de ravageurs et poloniseront vos fleurs et légumes. Et tout ça, gratuitement et écologiquement ! Nous avons décortiqué tous les documents que Fred nous a fait passer pour savoir de quoi il faut les remplir pour attirer les insectes utiles pour les plantes des jardins. Bois, bambou, paille, foin, terre, brique pour créer des nichoirs et aussi des pots de jardin, le tout repartis dans des cases. Nous avons fait des plans et calculé le nombre de planches non traitées dont nous avons besoin pour construire les hôtels.

Quelques travaux ont été fait par l'équipe ce mois-ci, comme des nettoyages de panneaux en verre. Débarrassé des affiches il a fallu retirer la colle, Nono et Adam ont passé un petit moment à frotter. Francis et Julien ont installé cloison et porte au font du musée pour fermer un local. Des fuites venues du toit ont détérioré le placo dans le couloir et les toilettes de notre local. Nous avons démonté et changé celui du couloir. Mais il faut attendre que la fuite soit colmatée sur le toit pour changer celui des WC.

Avec le concours de :

Conseil Général de la Nièvre



DIRECCTE  
UT de la Nièvre



Fonds Social Européen



Union européenne

Ce projet est cofinancé par  
le Fonds social européen

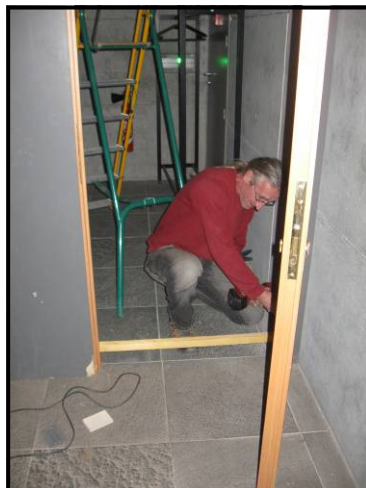
Direction Régionale des Affaires  
Culturelles De Bourgogne



Pôle-Emploi



BIBRACTE



Nous avons profité de la visite à la médecine du travail des nouveaux pour visiter le théâtre romain d'Autun et des portes, et Fred nous a expliqué le lien avec l'oppidum de Bibracte. Autun étant la ville créée après la fin de Bibracte. Malgré le mauvais temps ce fut très agréable.

