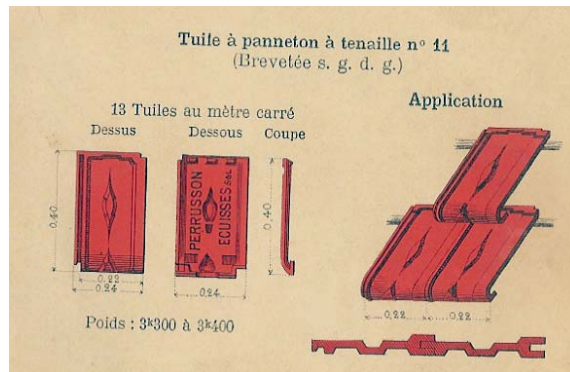


## APPEL AUX MATERIAUX !!

Nous sommes à la recherche de 1000 tuiles PERRUS-SON (60m<sup>2</sup>) et de tomettes rectangulaires de 13 cm par 26 cm. Vous pouvez nous contacter à la maison Eclusière n° 1, à Ecuisses ou au 03 85 78 98 09  
Merci d'avance

**Richard**



**Contacts :**

**MAISON ECLUSIERE N°1  
MEDITERRANEE  
71210 ECUISSES  
Tél : 03 85 78 98 09**

**P.H.A.R.E  
Mairie  
71640 GIVRY  
Tél : 06 82 23 65 14**

**TREMPLEIN Homme et Patrimoine  
5, Rue Sous Les Halles  
71710 MONTCEYNS  
Tél./Fax : 03 85 80 42 24**

*Avec le concours financier de :  
Conseil Général de  
Saône-et-Loire  
Direction Départementale  
du Travail de l'Emploi et de  
la Formation Professionnelle*

# CARNET DE BORD

## Maison Eclusière n°1 Méditerranée

### Journal N°2



**L'équipe**

Nous avons le plaisir de vous informer que les deux personnes que nous attendions sont arrivées le 12 Mai. L'équipe est enfin au grand complet !!

**Sébastien et Antoine**

**La formation**

Au niveau du groupe, la formation permet d'analyser et de travailler sur la communication et l'organisation du chantier en équipe. Individuellement, nous découvrons les compétences et les qualités de chacun. Grâce aux contrats, nous avons mis au clair les objectifs de chacun. Nous avons également commencé les Ateliers de Raisonnement Logique : ces exercices nous aident à analyser nos difficultés.



**L ' équipe**

## Poursuite des travaux

Pour poursuivre notre travail de réhabilitation, il était indispensable de réaliser des plans masse et d'élévations des deux étages de la maison. Pour ce faire, nous avons métré toutes les pièces, puis mis toutes les cotes à l'échelle. Cette étape a permis la réalisation du projet d'aménagement : répartition des pièces, électricité, eau, vidanges ... Le quantitatif du matériel et des matériaux nécessaires à la poursuite de nos travaux est prêt. La prochaine étape sera de couler la dalle.

**Sébastien, Antoine, Patrick**

Lors du terrassement, nous avons découvert, sous 20 centimètres de remblais, des traces de fondations qui nous ont laissé penser qu'il s'agissait de l'ancien four à pain de 1790. Par la suite, nous avons cassé le doublage de la cheminée ce qui a permis de découvrir l'ouverture du four à pain. Nous avons donc quasiment confirmé notre hypothèse. Nous avons effectué plusieurs relevés et pris des photos afin d'en conserver les traces. Nous sommes dans l'attente d'informations supplémentaires : des contacts ont été pris avec l'Ecomusée du Creusot.

**Richard et Medhi**

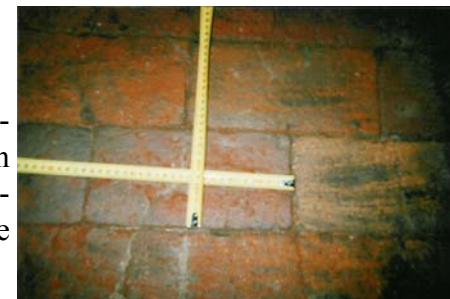
En attendant des informations supplémentaires, nous avons continué le nivelage du sol de la grande salle du rez-de-chaussée : une couche de remblais suivie d'une couche de sable tirée de niveau. Nous sommes prêts à couler la dalle.

**Momo et Joss**



## Visite du musée du canal

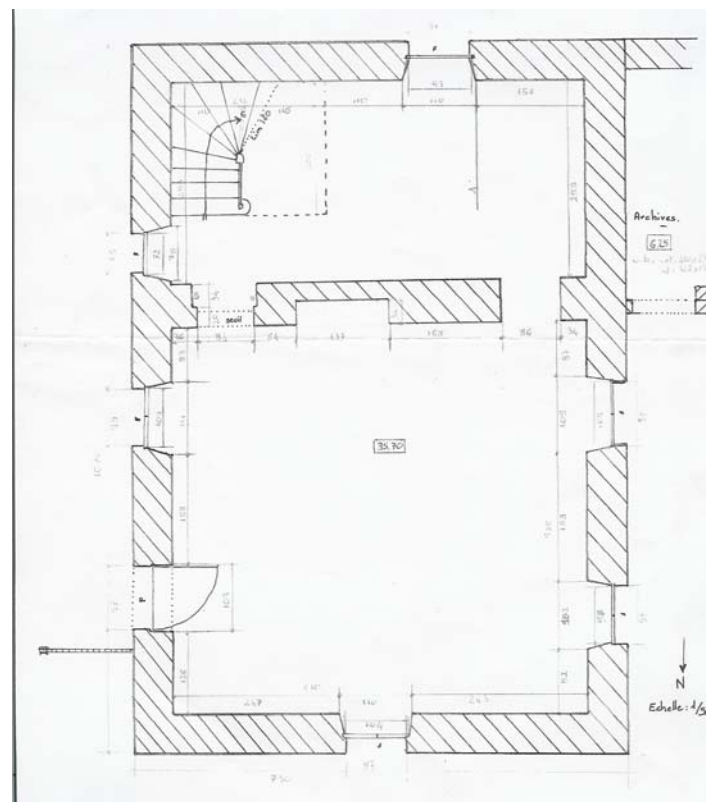
Le musée du canal a son emplacement dans une ancienne maison éclusière. Nous avons donc pu observer une réalisation possible de restauration.



Lors de cette visite nous avons pu voir des photos sur la construction du canal pensée par Emiland Gauthy, une péniche, une écluse et des produits réalisés par les usines PERRUSSON et COLESSON installées à Ecuisses.

Elle nous a influencé dans notre approche de la restauration de la maison éclusière n°1 plus particulièrement en ce qui concerne la préservation, l'analyse et la restitution des éléments historiques qu'elle contient (tomettes, four à pain, plancher, tuiles ...).

**Abdel, Arnaud et Guillaume**



Rez de Chaussée