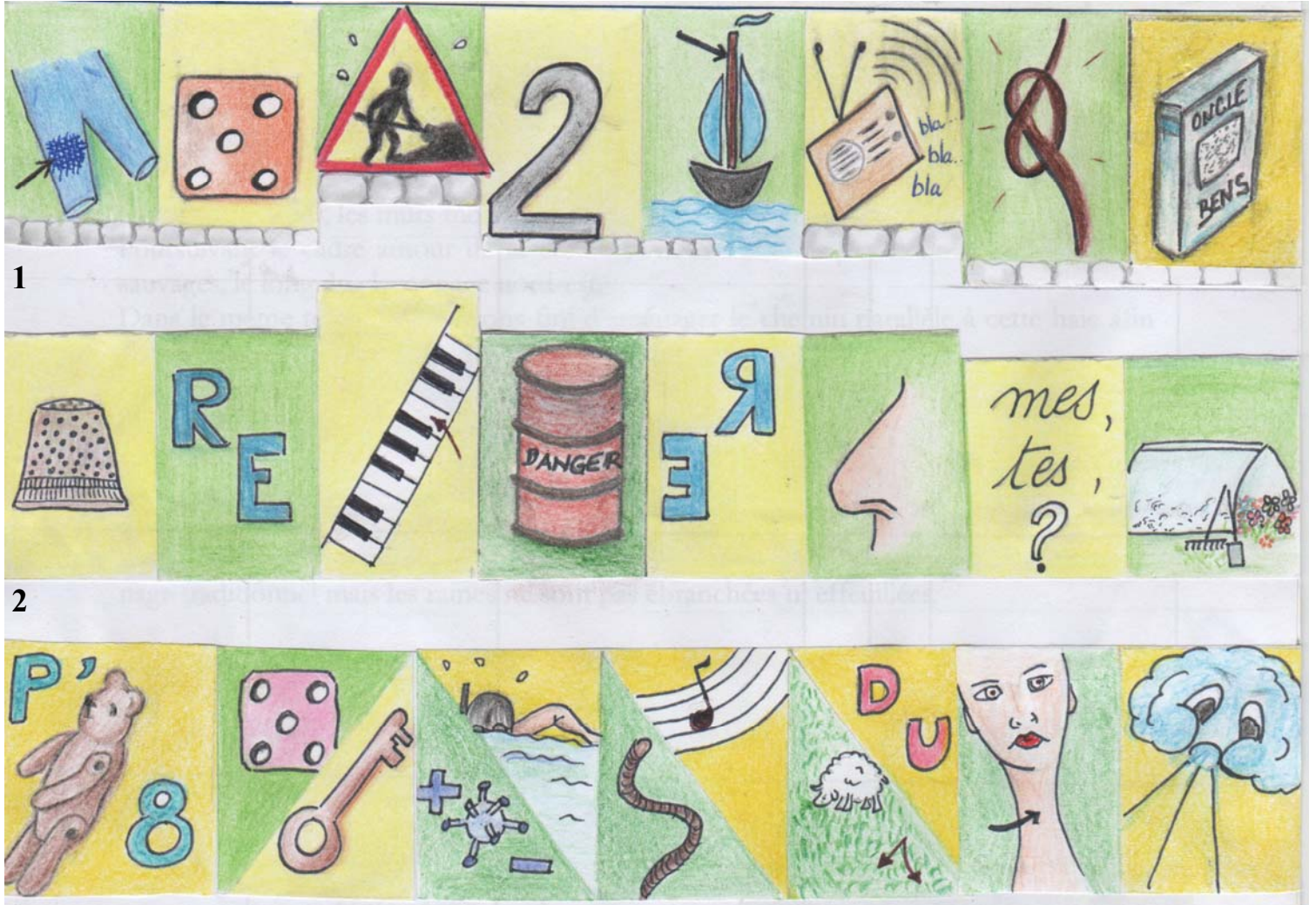


DOMUS PHENIX

21

La feuille du Beuvray



1

2

3

1) Reprise des travaux de maçonnerie
2) Des retouches furent nécessaires
3) Poursuite des clayonnages vers la pâture du convent

Le 10 mai, une rencontre a été organisée entre « E C L O R E » organisme de lutte contre l'illettrisme et TREMPLIN Homme et Patrimoine. Les participants d'ECLORE nous ont fait part du plaisir qu'ils éprouvent à devenir chaque jour un peu plus autonomes.



BREVES : Arrivée au sein de notre équipe de Pierre de Luzy et de Pierre-Yves de Château-Chinon. Mais aussi départ de notre Jeannot.

Nous avons eu la visite du nouveau Sous-préfet de Château-Chinon.

Partenaires :

Conseil Général de la Nièvre
 Direction Départementale
 Du Travail de l'Emploi et de la Formation Professionnelle
 Direction Régionale des Affaires Culturelles de Bourgogne
 ANPE de la Nièvre
 Centres Sociaux de la Nièvre
 Fonds Social Européen

Contacts :

BIBRACTE
 Centre archéologique européen
 58370 GLUX-EN-GLENNE / 03 86 78 69 00

TREMLIN Homme et Patrimoine
 10, Rue des Juifs
 71710 MONTCENIS / 03 85 80 42 24
 tremplin.hp@free.fr
 www.tremplinhp.com