

Placo-plâtrage

Nous avons attaqué la pose des rails de placo dans le petit bureau.

Celle-ci nous a fait galérer au-dessus des escaliers, sachant qu'Abdel et Seb projetaient de l'enduit sur les murs.

Donc, on se gênait, mais en fin de compte, nous avons trouvé un terrain d'entente.

Nous avons pu alors commencer à poser l'isolation.

Celle-ci est aujourd'hui terminée.

Méhdì, Guillaume et Arnaud



*Avec le concours financier de :
Conseil Général de
Saône-et-Loire
Direction Départementale
du Travail de l'Emploi et de
la Formation Professionnelle*

Contacts :

**MAISON ECLUSIERE N°1
MEDITERRANEE
71210 ECUJSES
Tél : 03 85 78 98 09**

**P.H.A.R.E
Siège Social : Mairie 71640 GJURY
Boîte Postale : BP 80010 71450 BLANZY
Tél : 06 82 23 65 14**

**TREMPLEIN Homme et Patrimoine
5, Rue Sous Les Halles
71710 MONTCEINJS
Tél./Fax : 03 85 80 42 24**

CARNET DE BORD

Maison Eclusière n°1 Méditerranée

Journal N°6

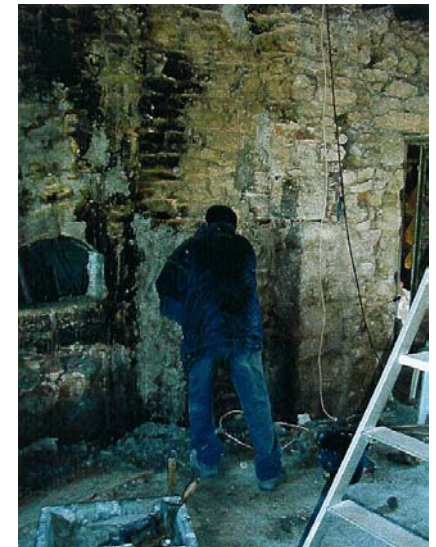


Renouvellement de l'équipe

Nous avons le plaisir de vous présenter un nouveau membre de l'équipe : Boucif.

Bienvenue à bord dans l'attente de deux nouvelles collègues car nous espérons une féminisation de notre équipe.

L'équipe



Grande salissure !

Le nettoyage du plafond du bureau, a été laborieux !

Il y avait un tas de gravats de 20 cm, et bien sur avec beaucoup de poussière !!!

Merci pour ça a tous.

Seb

Ponçage et traitement premier étage salle de réunion

Le ponçage et tout le traitement en salle de réunion est terminé.

Les trois produits ont été très efficaces et on su marquer la différence : essence de térébenthine, huile de lin, et du brou de noix.

Les poutres ont su retrouver leur couleur d'origine.

Tony

Ponçage et traitement de la salle d'exposition

Le ponçage est pratiquement terminé, les traitements seront assez faciles à appliquer, vu que les poutres sont plus neuves.

Enfin, nous pouvons lever la tête, et voir celles-ci retrouver leur aspect.

Tony et Sébastien



La tour infernale

Nous avons défait le remplissage à droite de la cheminée pour utiliser les pierres dans le jambage que nous devons refaire.

Celui-ci reste à finir pour pouvoir poser le chevêtre.

En attendant, nous avons jointoyé les pierres de la cheminée.

Puis, nous avons décalé la pierre du four à pain, pour rendre cette ensemble plus joli.

Mehdi , Abdel et Sébastien

Passage de gaines et filage

Pour valoriser le plancher de la grande salle du premier étage, nous avons passé les gaines sur les murs.



Pour les tirer jusqu'au petit bureau, avec l'aide de Sébastien, nous les avons passées sous le toit, vers le conduit de la cheminée.

Avec l'aide de mon collègue, nous avons nettoyé le faux plafond dans le petit bureau.

Avec Méhdi, nous avons passé les fils : rouge pour la phase, bleu pour le neutre, vert et jaune pour la terre à l'intérieur des gaines du petit bureau.

Arnaud

Le mur des lamentations

Nous sommes en train de faire l'enduit du mur de l'escalier, pour renouveler les marches, nous ferons ensuite le plafond du bureau.



Notre prochaine étape, consistera au remontage du galandage du bureau.

Méhdi , Abdel et Sébastien