



Lettre d'information du chantier d'insertion

Mai
2017

N° 95

Restauration à Brancion

Contact :

TREMLIN Homme et Patrimoine
Maison Tiger
Hameau médiéval de Brancion
71700 MARTAILLY-LES-BRANCION
Tél. / Fax : 03 85 32 90 30
tremplinhp@tremplinhp.com
http://www.tremplinhp.com
http://www.tourdubost.com
https://fr-fr.facebook.com/
tremplinhp

TREMLIN
Homme et Patrimoine

A Brancion, notre équipe se consacre à trois chantiers distincts : la poursuite de la restauration de la couverture de la maison Rabut, la construction de notre abri de jardin et l'entretien des espaces verts et des parterres.



Sur la maison Rabut, nous sommes maintenant bien organisés. Nous devons d'abord acheminer au pied du chantier les pierres mureuses et les pierres de laves. Une personne munie d'un outillage adapté prépare les pierres au format demandé par les collègues qui sont sur l'échafaudage et les approvisionne au fur et à mesure des besoins. Sur l'échafaudage, le reste de l'équipe s'emploie à position-



ner les pierres. Aujourd'hui nous avons terminé l'un des deux rampants et il ne nous reste qu'une vingtaine de rangs pour terminer l'autre côté. La toiture devrait être entièrement terminée avant la fin du mois pour que la maison Rabut puisse accueillir pendant tout l'été l'exposition d'un sculpteur.



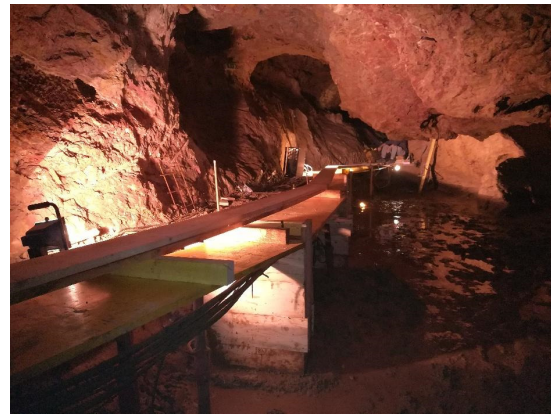
Par ailleurs nous poursuivons la production de briques faites de papier de récupération qui nous sert d'isolant pour notre abri de jardin. Actuellement nous avons produit de quoi isoler un des murs pignons que nous avons ensuite recouvert de planchettes issues de la déconstruction de palette. Il nous faut plus de 3 000 briques pour pouvoir terminer. Et comme nous produisons, si nous avons récupéré suffisamment de pa-

pier, une quarantaine de briques par jour, il nous faudra encore du temps pour terminer !

Les touristes sont de plus en plus nombreux chaque jour sur le site de Brancion et nous devons leur proposer un site accueillant. Alors, avec les alternances de pluie et de soleil, il faut être partout pour tondre, désherber, nettoyer, entretenir les très nombreux espaces qui jalonnent le site. Mais heureusement nous sommes régulièrement encouragés par les visiteurs qui se promènent le long des allées. Nous assurons également chaque semaine le ménage et l'entretien des espaces intérieurs du château qui accueillent depuis peu une exposition de photographies.



Une partie de notre équipe poursuit son travail dans les entrailles des grottes d'Azé. Nous devons réaliser une passerelle en béton armé qui permet aux visiteurs de longer la rivière. Mais pour nous ce n'est pas aussi confortable. La pompe qui doit nous permettre de faire baisser le niveau de la rivière ne fonctionne pas toujours très bien et l'eau a vite fait de remonter surtout après les orages. Et puis dans l'humidité ambiante le matériel souffre. Sans parler des mauvaises surprises ! Nous avons sous-estimé l'épaisseur de vase et nous avons dû creuser beaucoup plus profond que prévu pour ancrer nos supports. Mais le travail avance et nous venons de terminer la première tranche de 18 mètres de long.



Joël a pris en charge le potager et les premiers résultats commencent à arriver. Nous devrions bientôt pouvoir manger nos premières salades et ensuite viendront les légumes si les limaces, les lapins et les chevreuils ne nous prennent pas de vitesse !



Avec le concours de :

Département de Saône-et-Loire



UT 71 DIRECCTE



Fonds Social Européen



Union européenne
Ce projet est cofinancé par le
Fonds social européen

Ministère de la Justice



Pôle-Emploi



Fondation du Patrimoine



La Fondation FFB



La Fondation AG2R La Mondiale

