



Lettre d'information du chantier d'insertion

Mai 2010

N° 2

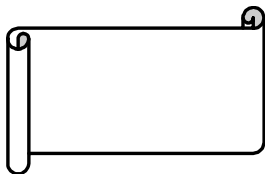
Rue du Doyenné à Mâcon

Contact :

TREMLIN Homme et Patrimoine
Siège social : Maison Rabut
Brancion
71700 MARTAILLY-LES-BRANCION
Siège administratif :
10, Rue des Juifs
71710 MONTCENIS
Tél. / Fax : 03 85 80 42 24
tremplin.hp@free.fr
<http://www.tremplinhp.com>
<http://www.tourdubost.com>

TREMLIN
Homme et Patrimoine

CHANTIER DE RENOVATION MAÇON 1 RUE DOYENNE

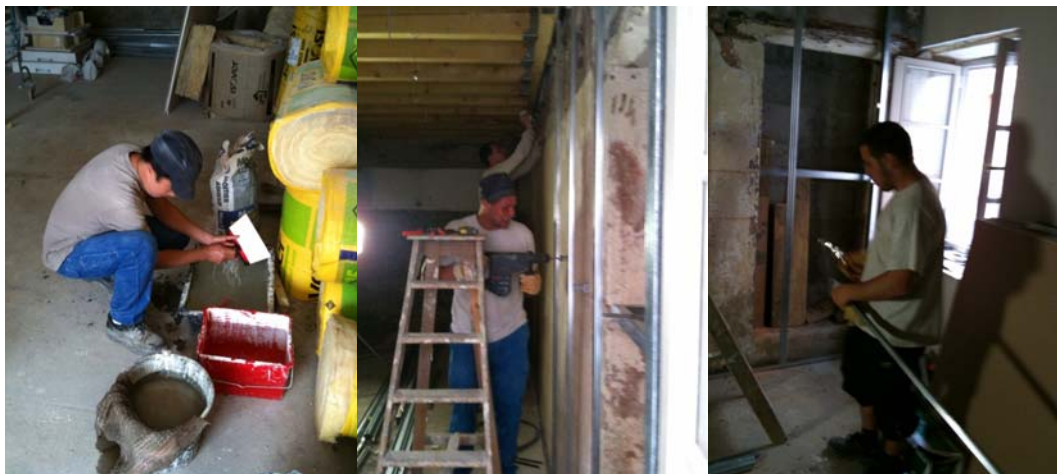


SECOND JOURNAL DE NOTRE CHANTIER D'INSERTION

Nous sommes fin avril et le chantier suit son cours. Sereinement. Désormais nous ne sommes plus que neuf ouvriers (Pamy nous ayant quitté pour une formation qualifiante de coffreur bancheur à l'AFPA).

Chacun fournit le travail nécessaire pour que le chantier, soit terminé dans les délais impartis.

Une équipe poursuit la pose des doublages et des cloisons en placo-plâtre, une autre se charge de la peinture, une troisième s'occupe de la V.M.C. (ventilation mécanique contrôlée) et, enfin, une dernière a pris en charge la réalisation de la plomberie. Quant à l'électricité et l'isolation, les choses avancent en fonction de la pose des placos.



De même que le chantier progresse, l'accompagnement dont nous bénéficions nous fait également progresser.

Homa, qui intervient une journée tous les 15 jours, nous apprend désormais à trouver des centres d'intérêts professionnels et nous donne la définition précise d'un métier avec ses avantages et ses inconvénients. Elle nous accompagne également à formuler un C.V. en mettant en avant davantage nos compétences que nos expériences.

Enfin nous nous efforçons de maintenir une bonne entente sur le chantier (bonne entente = organisation et respect).

Les élus de la mairie ont redistribué les locaux en fonction des besoins des associations ; de ce fait des modifications sont à prévoir dans le garage pour en faire un lieu de stockage et un local de répétition musicale.

Il nous reste 24 jours de chantier pour réaliser la pose des faux plafonds, le ragréage des sols et la pose des dalles de lino, les peintures, la plomberie, la pose des tableaux électriques...



Avec le concours de :



Fonds Social Européen



PLIE CMT



Ville de Mâcon



Pôle-Emploi

Nous avons donc mis en place un planning serré, d'autant plus qu'une visite des élus et de chefs d'entreprises est prévue le 7 juin. Cette journée sera par ailleurs un temps d'échange afin, pour nous, de mieux connaître les entreprises et pour que nous soyons aussi connus d'elles.