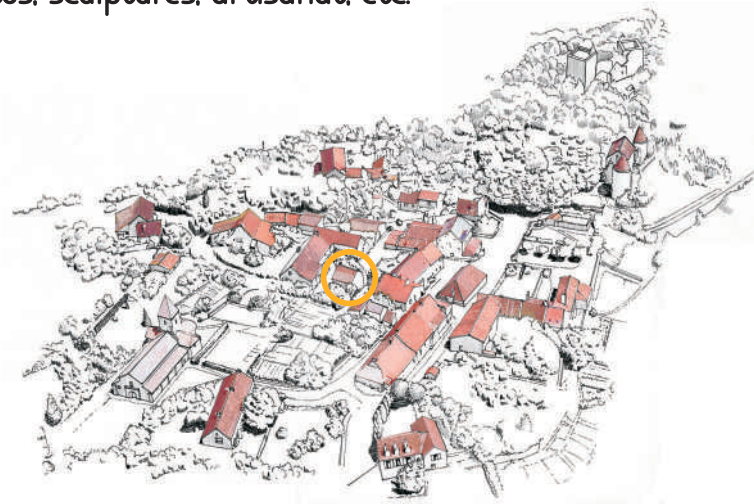


LA MAISON RABUT. NOUVEAU LIEU D'EXPOSITION À BRANCION

Située au coeur du site médiéval de Brancion
(entre Tournus et Cluny, 100 000 visiteurs par an),
la Maison Rabut vous accueille pour des expositions :
peintures, arts graphiques, photos, sculptures, artisanat, etc.



Blottie entre le château et l'église Saint-Pierre, la Maison Rabut est sans doute la plus ancienne maison de Brancion.

Construite en petits moellons grossièrement équarris et à l'origine couverte de laves, elle pourrait remonter à la fin du XV^e s. C'est une maison "haute et basse", constituée d'un cellier de plain-pied et au premier niveau d'une pièce unique, la "chambre" dans laquelle se trouvent une pierre d'évier, de petites niches de rangement et une charmante fenêtre à coussiège.

Pour découvrir l'intérieur... →

→ Caractéristiques

Surface : 30m²

Sol tomettes

Murs enduits à la chaux et poutres apparentes

Chauffage électrique

→ A disposition

Cimaises

Tables et chaises

Cuisine équipée et sanitaires au rez-de-jardin

→ Tarifs

1 week-end (du vendredi au lundi matin) : 50€

2 week-ends + 1 semaine : 100€

3 week-ends + 2 semaines : 150€

L'ouverture et la surveillance sont assurées par vos soins.

Accès VL autorisé pour installation

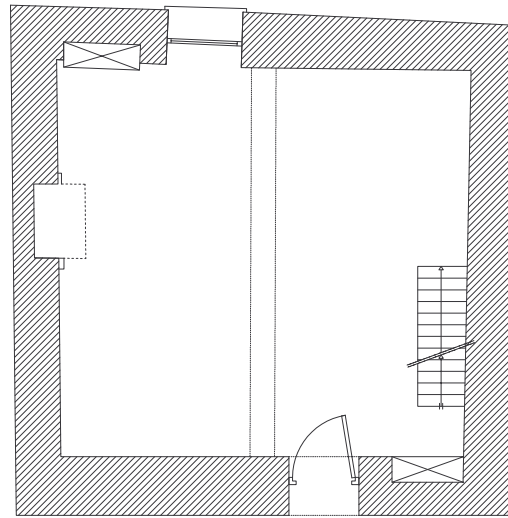
Parking exposant intra muros à 100m

CONTACT : TREMLIN HOMME et PATRIMOINE

Site médiéval de Brancion - 71700 MARTAILLY-LES-BRANCION

Tél. : 03-85-32-90-30 / tremplinhp@tremplinhp.com





→ Actions de communication autour de votre exposition

Inscription de votre événement sur Décibelles Data (base de données des offices de tourisme de S&L) et Pour Sortir (agenda culturel du Journal de Saône-et-Loire)

Envoi d'un communiqué de presse au JSL pour proposition de parution et de rencontre à Brancion

Création d'un événement sur notre page facebook et relais via nos partenaires

Quelques expositions déjà accueillies à la Maison Rabut

